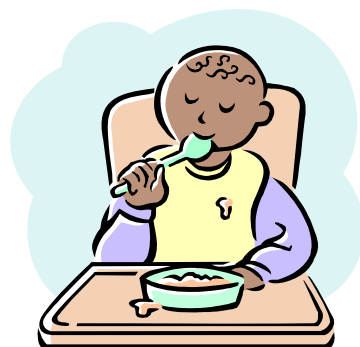


ここを気をつければ大丈夫！
決算セミナー(事務員様向け)

～社会福祉法人特有の決算処理のポイント教えます～

- ◇国庫補助金特別積立金の処理が、よくわからない…
- ◇寄付金や補助金は、どう区分すればよいの？
- ◇勘定科目が分からない！！！！
- ◇貸借対照表の区分があやふやです



講師	税理士 脇新美 嘉之康弘	場所	豊島区民センター4F第2会議室 JR池袋駅から徒歩10分 豊島公会堂となり
----	------------------------	----	---

日時 **4月17日(金)**

受付：12:30～
 開始：13:00
 終了：17:00

参加費 **2000円(資料代)**
第一経理顧客は1000円

定員 **30名様(先着順) ※要予約**



下記申込書にご記入の上、第一経理埼玉事務所宛にFAXでお申込下さい。

お申込	第一経理 埼玉事務所 担当：新美 〒330-0062 埼玉県さいたま市浦和区仲町1-14-8 三井生命浦和ビル2階 TEL：048-833-9950 FAX：048-833-9996
-----	---

参加申込書

氏名：	役職：
会社名：	業種：
住所：(〒 -)	
TEL：	FAX：
E-mail：	

※ご記入いただいたお客様情報は、セミナー参加者の把握、ご参加予定者へのご連絡にのみ利用させていただきます。